

AGLAE 2024

CATALOGUE D'ESSAIS INTERLABORATOIRES

Biologie - Ecotoxicologie



Association AGLAE

Parc des Pyramides
427 rue des Bourreliers
59320 Hallennes lez Haubourdin
☎ +33 (0)3 20 16 91 40
www.association-aglae.fr
contact@association-aglae.fr

Biologie et écotoxicologie

Biologie et écotoxicologie
12 Macro-invertébrés de cours d'eau
13 Ecotoxicologie
16 Indice Biologique Diatomées
34 Protozoaires sur eaux douces

Description des fiches programmes

Contenu

Dans chaque fiche programme, vous trouverez le contenu technique de l'essai : paramètres, matrices, période d'envoi...

Les volumes, domaines de concentration et les modalités de stabilisation des échantillons sont disponibles sur simple demande.

Les mois d'envoi sont donnés à titre indicatif.

Attention, les frais de transport sont exclus du prix du programme et facturés en sus, quelle que soit la destination.

Notre objectif est de préparer des matériaux les plus proches possibles des échantillons analysés en routine : les niveaux de contamination peuvent donc être très faibles ou bien au contraire très élevés.

➔ **Nos domaines de concentration sont disponibles sur demande.**

Légende



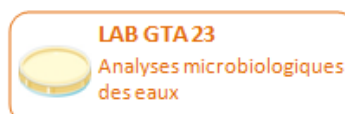
Ce logo indique que l'un ou plusieurs paramètres proposés dans le programme fait partie de l'agrément délivré par le Ministère en charge de la santé pour la réalisation des prélèvements et des analyses du contrôle sanitaire des eaux (Arrêté du 30 décembre 2022).



Ce logo indique que l'un ou plusieurs paramètres proposés dans le programme fait partie de l'agrément délivré par le Ministère en charge de l'environnement pour la réalisation d'analyses dans le domaine de l'eau et des milieux aquatiques au titre du code de l'environnement (Arrêté du 26 juin 2023, complété par l'avis en vigueur relatif aux limites de quantification des couples « paramètre-matrice »).



Ce logo indique que le programme est accrédité.



Ce logo indique que ce programme répond aux conditions de participation aux comparaisons interlaboratoires du LAB GTA 23 du COFRAC pour les paramètres concernés.

Participer au Contrôle Qualité Externe AGLAE

UNE METHODOLOGIE DE TRAVAIL AU SERVICE DE VOS RESULTATS, EN TOUTE CONFIDENTIALITE ET IMPARTIALITE



De l'inscription à l'interprétation des résultats, AGLAE vous accompagne dans chacune des étapes.

UNE INSCRIPTION EN TOUTE TRANSPARENCE, UNE ORGANISATION RIGOREUSE DES ESSAIS



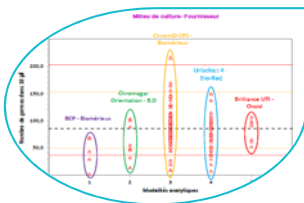
- ✓ Le nombre d'évaluations par an pour chaque paramètre est indiqué dans le catalogue ; la stabilisation des échantillons et les niveaux de concentration des différents paramètres sont disponibles sur simple demande.
- ✓ AGLAE achemine en "express" les échantillons et s'assure de leur bonne réception par votre laboratoire.
- ✓ Un délai de retour des résultats suffisant pour la réalisation des analyses.
- ✓ Via votre espace adhérent, **saisissez vos résultats et retrouvez consignes, codes attribués, rapports, synthèses de vos résultats, attestation de participation...**

UNE MAITRISE DES RISQUES OPTIMISEE POUR VOTRE LABORATOIRE



Vous observez mieux les éventuelles anomalies dans vos résultats d'analyses grâce à :

- ✓ Un plan d'essai adapté (échantillons doublés, mesures répétées),
- ✓ Un nombre important de participants : autour de 200 laboratoires dans les domaines de la microbiologie et physico-chimie de base.



Une étude approfondie d'AGLAE :

- ✓ Influence des méthodes d'analyse, des fournisseurs (matériel et consommables) ... des facteurs que nous étudions pour vous aider à identifier l'origine des anomalies,
- ✓ Pour les eaux à usage médical et la microbiologie sur eaux, estimation de vos propres incertitudes pour les paramètres microbiologiques,
- ✓ Vérification de vos estimations d'incertitude en chimie (zêta-score),
- ✓ Un rapport validé par des experts du domaine et personnalisé pour la plupart des essais.

DES REMISES AVANTAGEUSES, DES CONDITIONS DE PAIEMENT FACILITE

- Choisissez parmi les nombreux programmes proposés et bénéficiez de remises jusqu'à 15%,
- Un paiement possible en 2 ou 3 fois sans frais selon le montant de votre participation.
- Paiement possible par chèque (en €), virement bancaire, carte bancaire sur <https://www.helloasso.com/associations/a-g-l-a-e/paiements/aglae>

Montant de votre facture (hors frais de transport)	Réductions
3 000 ≤ Montant < 6 000 € HT	5%
6 000 ≤ Montant < 9 000 € HT	10%
Montant ≥ 9 000 € HT	15%

Offres et prestations complémentaires



DES ECHANTILLONS SUPPLEMENTAIRES POUR TESTER UNE AUTRE METHODE, EVALUER UN TECHNICIEN

- ✓ Echantillons disponibles pour la quasi-totalité des essais et à moitié prix.
- ✓ En plus du colis 'habituel', réception d'un (ou plusieurs) colis supplémentaire(s).
- ✓ Les résultats de ces échantillons ne sont pas traités par AGLAE mais vous disposez pour la plupart des essais d'une feuille de **calcul de z-score dans votre fichier de résultats**. A noter que cette feuille peut aussi vous servir en cas d'erreur d'unité, de mauvais report de résultats, etc.

⇒ Consultez la **liste des échantillons et leur tarif sur votre Espace Adhérent** (Téléchargements / Catalogues) et contactez-nous pour recevoir un devis. A commander après inscription à l'essai et avant envoi des échantillons.



MATERIAUX DE CONTROLE QUALITE POUR VOTRE SUIVI ET AMELIORATION DE VOS PERFORMANCES ANALYTIQUES

- ✓ Matériaux issus des essais sur **matrices solides : sédiments, boues, sites et sols pollués**.
- ✓ Commandés à tout moment de l'année et livrés avec un certificat présentant les valeurs de fidélité obtenues lors de l'essai (valeur assignée et incertitudes).

⇒ Consultez la liste des **MCQ, tarifs et quantités disponibles** sur votre Espace Adhérent (Téléchargement / Catalogues) et contactez-nous pour recevoir un devis.

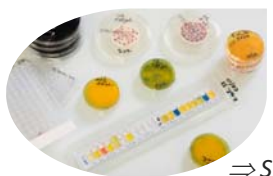


FORMATIONS EN MICROBIOLOGIE : 3 THEMATIQUES

Des sessions de 2 jours en vue de vous rendre opérationnel pour :

- ✓ Estimer l'incertitude de mesure en Microbiologie de l'environnement : **3 - 4 avril 2024**
- ✓ Mettre en place un Contrôle Qualité Interne en microbiologie - Mieux exploiter son Contrôle Qualité Externe : **15 - 16 mai 2024**
- ✓ Caractériser une méthode microbiologique selon l'ISO 13843 en vue de sa validation : **5 - 6 juin 2024**

⇒ Consultez les programmes et bulletin d'inscription sur le site **vitrine d'AGLAE**, menu « **Formations** ». Pour toute demande de formation intralaboratoire, contactez-nous.



PRESTATION A FACON 'CARACTERISTIQUES DE PERFORMANCE DE METHODES EN MICROBIOLOGIE'

Vous souhaitez caractériser des méthodes spécifiques ?

AGLAE propose de vous accompagner dans cette démarche. Pour plus d'informations : [établissement des caractéristiques de performance de méthodes en conformité avec la norme NF EN ISO 13843](#).

⇒ Si vous avez de tels besoins, contactez-nous pour étudier ensemble votre besoin et établir un devis.



SYNTHESE DE VOS RESULTATS

Rassemblez à tout moment vos résultats et performances : sur la période de votre choix, vos résultats sont regroupés dans un fichier Excel, véritable support pour vous aider dans votre CQI, vos audits...



WEBINAIRES

De l'information dispensée en 30 minutes de présentation suivie de questions / réponses.

⇒ Les dates et thématiques vous seront communiquées via la section « Actu » sur l'accueil de votre Espace Adhérent et via email dans l'Actu Interlab d'AGLAE.

Description des fiches programmes

Contenu

Dans chaque fiche programme, vous trouverez le contenu technique de l'essai : paramètres, matrices, période d'envoi...

Les volumes, domaines de concentration et les modalités de stabilisation des échantillons sont disponibles sur simple demande.

Les mois d'envoi sont donnés à titre indicatif.

Attention, les frais de transport sont exclus du prix du programme et facturés en sus, quelle que soit la destination.

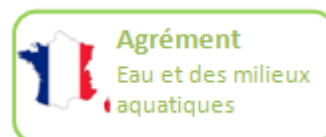
Notre objectif est de préparer des matériaux les plus proches possibles des échantillons analysés en routine : les niveaux de contamination peuvent donc être très faibles ou bien au contraire très élevés.

→ **Nos domaines de concentration sont disponibles sur demande.**

Légende



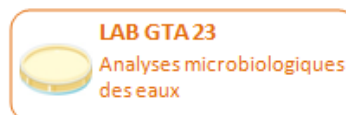
Ce logo indique que l'un ou plusieurs paramètres proposés dans le programme fait partie de l'agrément délivré par le Ministère en charge de la santé pour la réalisation des prélèvements et des analyses du contrôle sanitaire des eaux (Arrêté du 30 décembre 2022).



Ce logo indique que l'un ou plusieurs paramètres proposés dans le programme fait partie de l'agrément délivré par le Ministère en charge de l'environnement pour la réalisation d'analyses dans le domaine de l'eau et des milieux aquatiques au titre du code de l'environnement (Arrêté du 26 juin 2023, complété par l'avis en vigueur relatif aux limites de quantification des couples « paramètre-matrice »).



Ce logo indique que le programme est accrédité.



Ce logo indique que ce programme répond aux conditions de participation aux comparaisons inter laboratoires du LAB GTA 23 du COFRAC pour les paramètres concernés.

PROGRAMME 12 : MACRO-INVERTEBRES DE COURS D'EAU



744 € HT - montant total pour 1 essai (frais de transport non inclus)

42 participants en 2023 - EXPERIENCE > 10 ANS

Paramètres à analyser

24M12.1 - Habitats de cours d'eau - envoi en septembre 2024

Liste faunistique établie selon la norme NF T90-350
et/ou NF T90-388
et, en option, calcul des indices IBGN,
MCPE12 (Code Sandre 5912) et/ou I2M2 (Code Sandre 7613)
(pas d'étape de prélèvement)

PARTICULARITES



Réactif de fixation : éthanol

Clôture des inscriptions : 30 avril 2024

Les laboratoires souhaitant une seconde expertise des taxons singuliers mis en évidence lors du traitement statistique des résultats pourront renvoyer les taxons concernés à AGLAE. A cet effet, vous serez contacté dès l'édition du récapitulatif des résultats pour vous indiquer les modalités d'envoi des taxons concernés. Cette seconde expertise permettra une meilleure considération du profil des laboratoires singuliers en vue d'un éventuel reclassement des performances analytiques.

Un rapport complémentaire sera rédigé sous confidentialité, pour tracer cette expertise.

PROGRAMME 13 : ECOTOXICOLOGIE



495 € HT - montant total pour 2 essais (frais de transport non inclus)

31 participants en 2023 – EXPERIENCE 25 ANS



Besoin de tester une autre méthode, d'évaluer votre personnel ?

Commandez des **échantillons supplémentaires** (colis dans son intégralité) : **125 € HT** (frais de transport non inclus)

Paramètres à analyser
24M13.1 - Eaux douces et résiduaires - envoi en mars 2024 - Colis réfrigéré
Test "Daphnies" : Détermination de l'inhibition de la mobilité de <i>Daphnia magna Straus</i> – essai de toxicité aiguë
24M13.2 - Eaux douces et résiduaires - envoi en septembre 2024 - Colis réfrigéré
Test "Daphnies" : Détermination de l'inhibition de la mobilité de <i>Daphnia magna Straus</i> – essai de toxicité aiguë

PARTICULARITES



Le test de détermination de l'effet inhibiteur d'échantillons d'eau sur la luminescence de *Vibrio fischeri* (ou test "Microtox"^[1]) pourra être réalisé sur ces échantillons. Un traitement statistique des données pourra être envisagé si le nombre de résultats rendus par les participants est suffisant.

^[1] paramètre non couvert par l'accréditation (voir conditions générales d'inscription)

PROGRAMME 16 : INDICE BIOLOGIQUE DIATOMÉES



298 € HT - montant total pour 1 essai (frais de transport non inclus)

23 participants en 2023 – EXPERIENCE 10 ANS

Paramètres à analyser

24M16.1 - Cours d'eau - envoi en octobre 2024

Liste floristique établie sur la base de la NF T90-354

PARTICULARITES



Réactif de fixation : éthanol.

Clôture des inscriptions : 31 mai 2024

Transmission des résultats via le logiciel Omnidia : notre équipe statistique Biologie aura donc accès aux données de votre laboratoire pour réaliser l'exploitation statistique des résultats

Les calculs d'indices IBD et IPS seront réalisés par AGLAE via le logiciel OMNIDIA.

Des planches photographiques pour 10 espèces remarquables seront associées au rapport d'essai.



Evaluation de plusieurs techniciens possible : report de résultats référents et de résultats supplémentaires.

PROGRAMME 34 : PROTOZOAIRES SUR EAUX DOUCES

Les matériaux conviennent au contrôle des eaux de distribution publique et des eaux minérales naturelles non atypiques.



655 € HT - montant total pour 2 essais (frais de transport non inclus)

20 participants en 2023 - EXPERIENCE > 15 ANS



Besoin de tester une autre méthode, d'évaluer votre personnel ?

Commandez des **échantillons supplémentaires** (colis dans son intégralité) : **165 € HT** (frais de transport non inclus)

Paramètres à analyser
24M34.1 - Eau propre - envoi en avril 2024 - Colis réfrigéré
Kystes de Giardia (total) Kystes de Giardia (intègres) Oocystes de Cryptosporidium (intègres) Oocystes de Cryptosporidium (total)
24M34.2 - Eau propre - envoi en novembre 2024 - Colis réfrigéré
Kystes de Giardia (total) Kystes de Giardia (intègres) Oocystes de Cryptosporidium (intègres) Oocystes de Cryptosporidium (total)

PARTICULARITES

Sur l'un des 2 tubes, une seule analyse de la totalité du concentrât devra être effectuée par reconcentration par I.M.S., marquage, identification et dénombrement.
 Le second tube de concentrât devra être remis en suspension dans 10 litres d'eau de distribution.
 Une analyse complète devra être effectuée sur cet échantillon de 10 litres (analyse complète : filtration, concentration, marquage, identification et dénombrement).